

ecm

L'evento è inserito tra i progetti di Educazione Continua in Medicina Provider LOMEA soc. cooperativa ID 6226 ecm@lomea.it - www.lomea.it

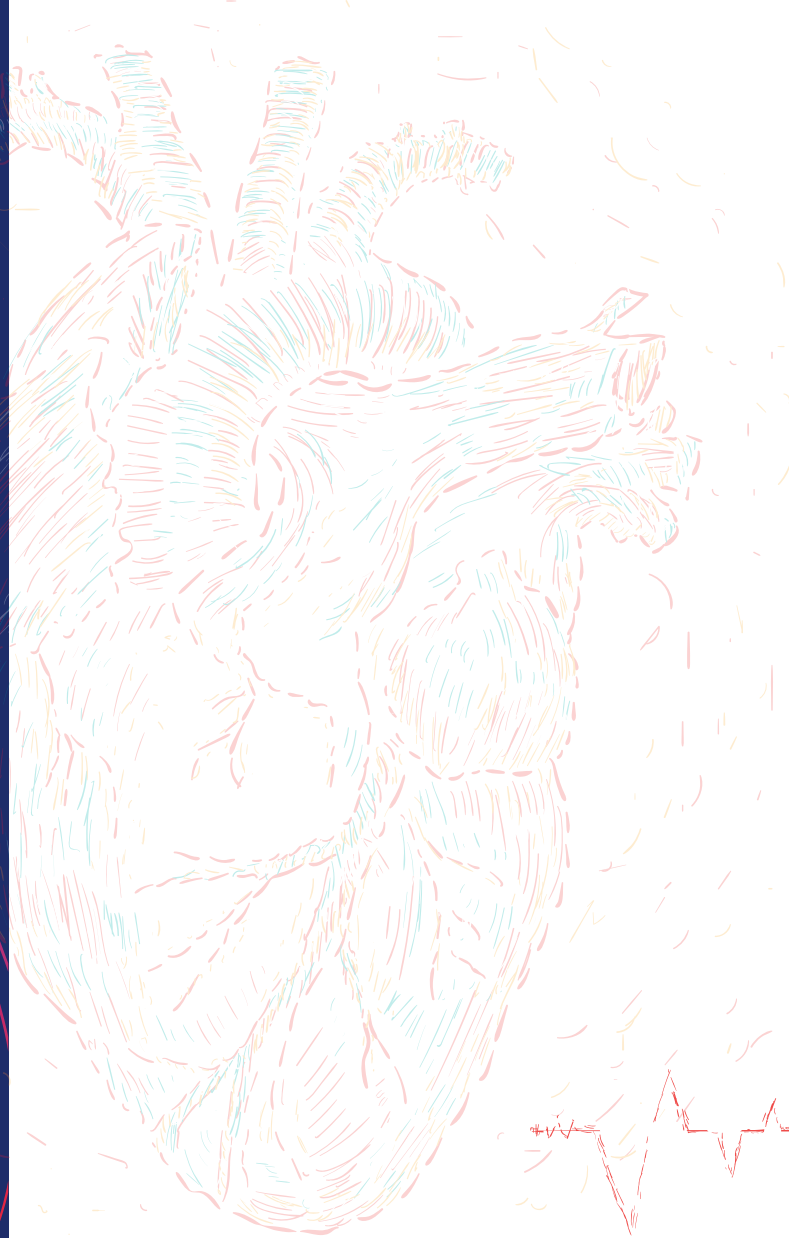
Riferimento evento: 408741  
Accreditato per Categoria Medico Chirurgo, discipline: Cardiologia, Medicina Interna  
Crediti riconosciuti: n. **10,9**

La partecipazione è a numero chiuso su invito

**segreteria organizzativa**

**defla**  
ORGANIZZAZIONE  
EVENTI

Via Marechiaro 81 - 80123 Napoli  
Tel. +39 081402093  
Fax +39 081 19020797  
congressi@defla.it - [www.defla.it](http://www.defla.it)



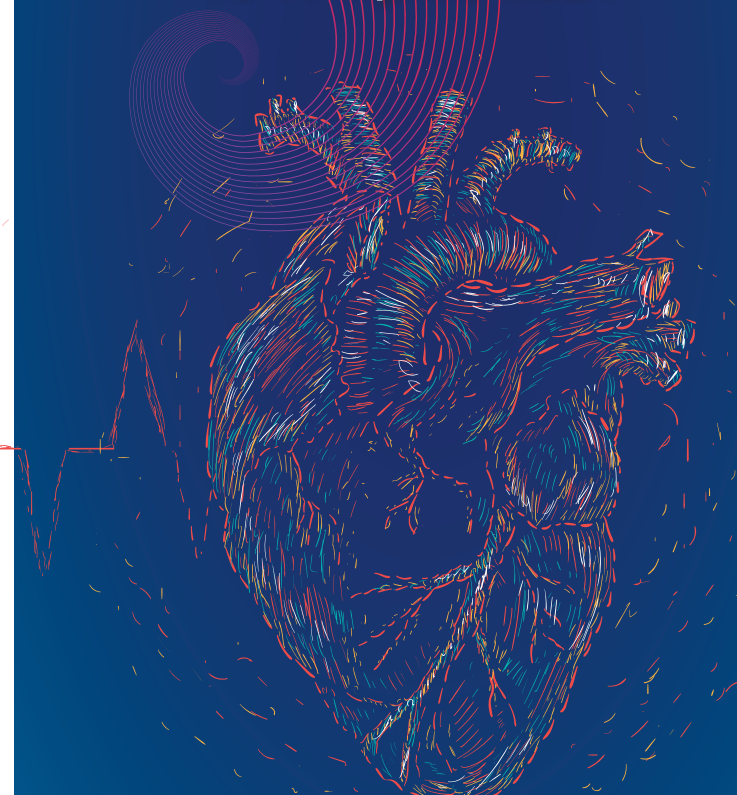
Con il contributo non condizionato di:



OSPEDALI DEI COLLI  
MONALDI - COTUGNO - C.T.O.  
"AZIENDA OSPEDALIERA  
SPECIALISTICA DEI COLLI"  
Monaldi - Cotugno - C.T.O.

# How to in Ecocardiografia Transesofagea ed Amiloidosi Cardiaca

**Napoli**  
18-19 Aprile 2024



**Ospedale Monaldi**  
Centro Ricerche Cardiologiche

L'ecocardiogramma trans-esofageo (ETE) è considerato sempre più spesso una finestra acustica accessoria indispensabile per la diagnosi di talune patologie emergenti (quali l'endocardite su valvole native e protesiche e su device intracardiaci) e per la migliore visualizzazione di strutture anatomiche (ad esempio l'auricola sn e dx, il setto interatriale) normalmente non facilmente valutabili con l'ecocardiografia transtoracica. L'ETE inoltre viene spesso utilizzato per escludere formazioni trombotiche in atrio/auricola sn prima di una cardioversione elettrica in pazienti con fibrillazione atriale e breve anticoagulazione con i nuovi anticoagulanti orali. L'ETE è un esame semi invasivo che richiede grande competenza in ecocardiografia generale nonché conoscenza delle più comuni manovre di rianimazione cardiopolmonare. L'utilizzo di manichino/simulatore consente di facilitare la rapida acquisizione delle sezioni ecocardiografiche utili ai fini diagnostici. Una sezione del corso è poi dedicata all'imaging dell'amiloidosi cardiaca nei suoi diversi fenotipi clinici e nella determinazione del rischio tromboembolico con ETE.

## PROGRAMMA

### Giovedì 18 Aprile

#### ECOCARDIOGRAFIA TRANSESOFAGEA

Responsabile scientifico: **Sergio Severino**

- 13.30 Registrazione e firma presenza ECM
- 13.45 Presentazione del Corso: **Sergio Severino**
- 14.00 Il laboratorio di eco trans-esofageo, indicazioni e controindicazioni, appropriatezza  
**Angela Guarino**
- 14.15 Le sezioni ecocardiografiche trans-esofagee  
**Nunzia Fele**
- 14.30 Anatomia del setto interatriale: aneurisma e FOP. Indicazioni alla chiusura, follow-up a distanza  
**Sara Hana Weisz**
- 14.45 Studio eco trans-esofageo dell'apparato valvolare mitralico (anatomia 3D, meccanismi anatomopatologici del rigurgito). Indicazioni a riparazione/sostituzione chirurgica ed a Mitraclip  
**Chiara Sordelli**

15.00 Studio trans-esofageo della valvola aortica e del vaso aortico (diagnosi di stenosi ed insufficienza, dissezione aortica, ematoma intramurale)  
**Chiara Sordelli**

15.15 ETE e NAO pre cardioversione, ricerca fonti emboligene  
**Sergio Severino**

15.30-16.30

#### DISCUSSIONE ED ESERCITAZIONI IN SALA CON MANICHINO

(introduzione sonda, acquisizione delle sezioni eco)

Facilitatori: **Angela Guarino, Raffaele Verde, Sara Hana Weisz**

15.30-16.30 **open coffee**

16.30 Studio eco trans-esofageo delle protesi meccaniche e biologiche  
**Sara Hana Weisz**

16.45 Endocardite infettiva e complicanze (ascessi, fistole, perforazioni)  
**Nunzia Fele**

17.00 Endocardite su device  
**Raffaele Verde**

17.15 -17.45

#### DISCUSSIONE ED ESERCITAZIONI IN SALA CON MANICHINO

(introduzione sonda, acquisizione delle sezioni eco)

Facilitatori: **Nunzia Fele, Raffaele Verde, Sara Hana Weisz**

17.45 L'ecocardiogramma trans-esofageo nella valvulopatia tricuspide (meccanismi fisiopatologici e grading dell'insufficienza, indicazione alla correzione chirurgica o percutanea)  
**Chiara Sordelli**

18.00 Eco trans-esofageo tridimensionale  
**Chiara Sordelli**

18.15 -18.45

#### DISCUSSIONE ED ESERCITAZIONI IN SALA CON MANICHINO

(introduzione sonda, acquisizione delle sezioni eco)

Facilitatori: **Nunzia Fele, Chiara Sordelli, Raffaele Verde**

18.45 Conclusione e Take Home Messages  
**Sergio Severino**

### Venerdì 19 Aprile

#### IMAGING ED AMILOIDOSI CARDIACA

Responsabile scientifico: **Giuseppe Limongelli**

08.30 Firma presenza ECM

08.40 Saluti: **Paolo Golino, Raffaele Merenda, Maria Giovanna Russo, Berardo Sarubbi**

08.50 Presentazione del Corso: **Giuseppe Limongelli**

09.00 Fenotipo ecocardiografico della amiloidosi cardiaca (HCM, HF, Aortic stenosis and more)  
**Maria Angela Losi**

09.30 Le nuove tecnologie nella amiloidosi  
**Marta Rubino**

10.00 L'ecocardiografia trans-esofagea nella amiloidosi  
**Giuseppe Palmiero**

10.30 La valutazione ecocardiografica della risposta alla terapia con stabilizzatori del tetramero  
**Federica Verrillo**

11.00

#### DISCUSSIONE ED INCONTRO CON IL TEAM MULTIDISCIPLINARE:

**Martina Caiazza, Laura Capodicasa, Giuseppe Cerciello, Flavia Chiosi, Annapaola Cirillo, Gaetano Diana, Francesca Dongiglio, Aldo Leone, Emanuele Monda, Gemma Salerno, Vincenzo Simonelli**

10.00-11.00 **open coffee**

12.00-13.30

#### DISCUSSIONE ED ESERCITAZIONI IN SALA CON MANICHINO

(introduzione sonda, acquisizione delle sezioni eco)

Facilitatori: **Maria Angela Losi, Federica Verrillo, Giuseppe Palmiero**

13.30 Conclusione e Take Home Messages  
**Giuseppe Limongelli**